

**+** МОЩНОСТЬ  
РАЗНООБРАЗИЕ



## СЕРИЯ SDS 3

Универсальное решение для световых люков

- » Разнообразные конфигурации в соответствии с пожеланиями клиента благодаря модульной системе принадлежностей
- » Базовая комплектация для разной дальности открывания и аварийной разблокировки
- » Плоская конструкция (макс. 300 mm) без поворачиваемых вниз деталей
- » Разработано для применения согласно EN 12101-2

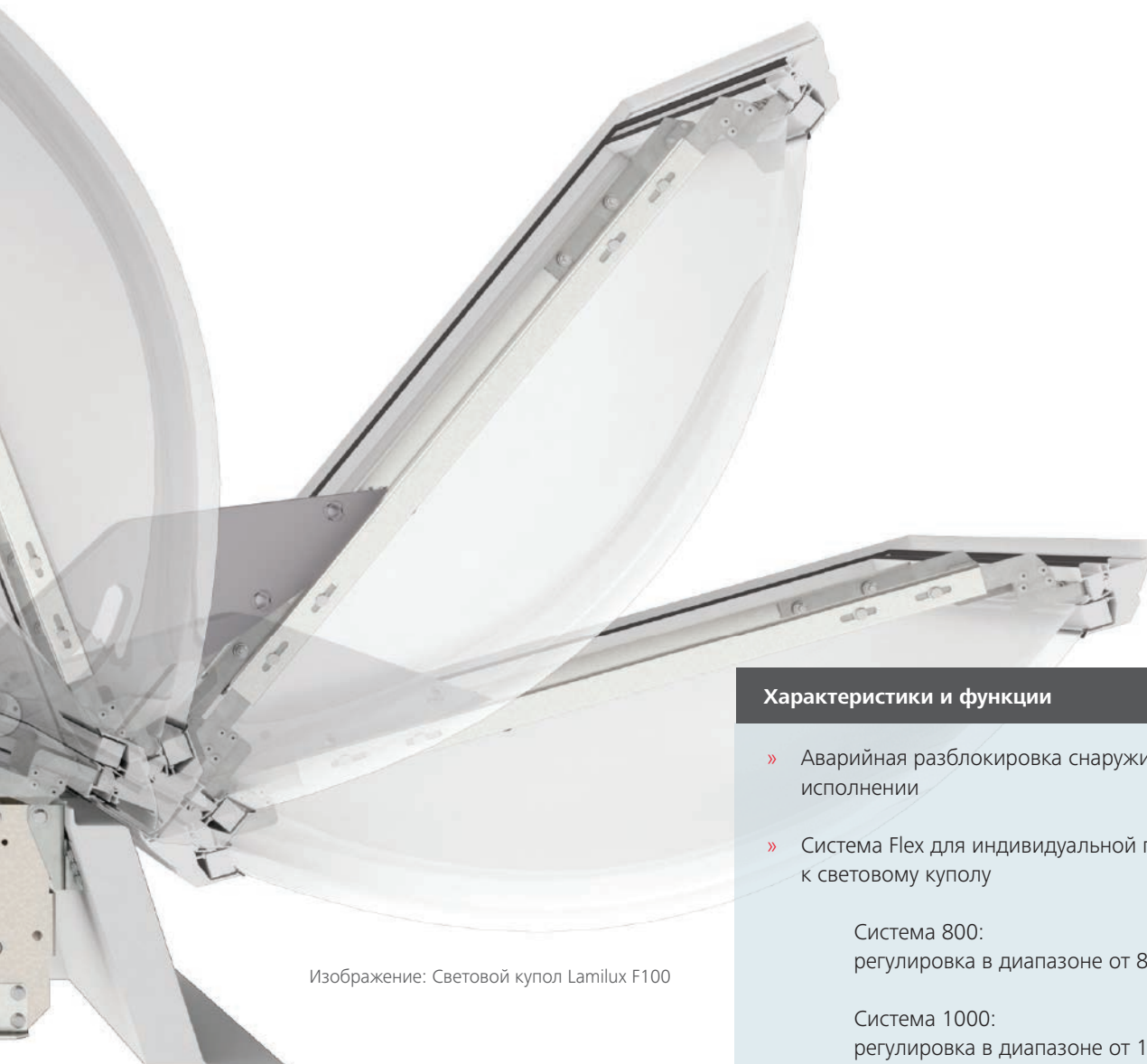
# + МОЩНОСТЬ МОДУЛЬНОСТЬ



## Мощная система с интеллектуальными дополнительными функциями

При разработке Серии SDS 3 основное внимание уделялось достижению оптимальной пользы для клиента. Даже в базовой комплектации приводы и фурнитура SDS 3 удивляют своей гибкостью и высокой мощностью. Легко конфигурируемые, интеллектуальные дополнительные функции превращают Серию SDS 3 в идеальную систему привода для любых световых люков, таких как световые купола или ленточные зенитные фонари. Уже установленные системы SDS 3 можно в любое время дооснастить отдельными компонентами системы, что позволяет производителям световых куполов экономить ценные складские места.

Системы Серии SDS 3 надежно открывают и закрывают даже очень тяжелые световые купола в проёмах шириной до 2 м. Система Flex, входящая в базовую комплектацию SDS 3, превращает модель даже с минимальной конфигурацией в идеальный привод для проёмов от 0,8 до 1,2 м. При высоте установки менее 30 см система SDS 3 также подходит для плоских конструкций световых куполов. При использовании для вентиляции и дымоудаления максимальный угол открывания составляет 170°. Благодаря дизайну Open Sky View это инновационное решение для приводов световых люков обеспечивает беспрепятственный обзор неба.



Изображение: Световой купол Lamilux F100

#### Характеристики и функции

- » Аварийная разблокировка снаружи в стандартном исполнении
- » Система Flex для индивидуальной подгонки к световому куполу

Система 800:  
регулировка в диапазоне от 800 до 999 mm

Система 1000:  
регулировка в диапазоне от 1000 до 1200 mm

- » Сверхнизкий уровень шума при работе (34 dB(A)) (при расстоянии 4 m до потолка)
- » Плоская конструкция (макс. 300 mm)
- » Без поворачиваемых вниз деталей
- » Угол открывания 0–170°
- » Усилие в направлении открывания до 2200 N
- » Возможность синхронной эксплуатации двух систем привода (с дополнительным модулем BSY+)
- » Силовой блок для поддержки открывания в случае снеговой нагрузки, возможно снижение потребления тока
- » Возможно расширение до 230 V

К видео о  
продукции



# Интеллектуальные дополнительные функции для любых требований

Благодаря модульной системе принадлежностей Серии SDS 3 этот новый привод является самым гибким решением для световых куполов. Все базовые модели оснащены блоками синхронного управления (24 V) и легко устанавливаются как по отдельности, так и в виде тандемных приводов. Дополнительный шлюз ACB позволяет соединить приводы Серии SDS 3 с автоматизированной системой управления зданиями, и, кроме того, расширяет возможности системы. Сам привод легко навешивается сверху в ходе окончательного монтажа.

## Аварийная разблокировка \*



Встроенная система аварийной разблокировки для открытия светового купола в случае неисправности или сбоя питания.

## Модуль BSY+

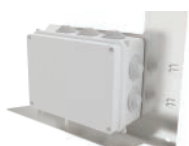
Обеспечивает параметрирование системы с помощью программного обеспечения D+H SCS, а также синхронную эксплуатацию двух систем SDS 3 посредством технологии BSY+. Модуль также является интерфейсом для шлюза ACB и обеспечивает связь по шине с автоматизированной системой управления зданиями.

## Сигнальный модуль

Расширяет функции электроники за счет беспотенциальных контактов. Передает сигнал «Система ОТКР.» или «Система ЗАКР.».

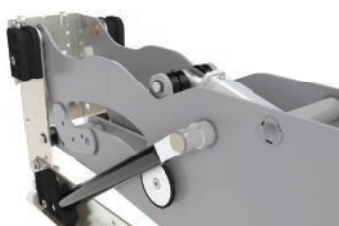
## Модуль 230 V

Расширяет питание системы до 230 V.



## Силовой блок

Поддерживает электрический привод в направлении открывания до угла 50°. Газонаполненный амортизатор обеспечивает более 50 000 ходов открывания. Пониженное до 2,5 А потребление тока делает возможным подключение к небольшим центральным постам системы управления.



При дооснащении возможно дополнительное параметрирование электроники через программное обеспечение D+H SCS всего одним щелчком мыши.

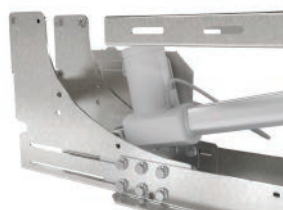
## Комплект для наращивания длины



Адаптирует базовый привод к различным габаритным размерам светового люка. Монтаж выполняется с помощью обычных инструментов. С помощью комплекта удлинителей можно использовать систему в проёмах шириной до 2 м.

## Система Flex \*

Гибко адаптируется к различным требованиям световых куполов. Бесступенчатая регулировка от 800 до 1200 mm.



\* Уже включено в базовую версию.

# + ТЕХНИКА ДААННЫЕ



Вверху: SDS 3-0800-X,  
внизу: SDS 3-1000-X

	SDS 3-0800-X	SDS 3-1000-X
Электропитание	24 V AC/230 V AC	
Макс. усилие ОТКР. с учетом снеговой нагрузки	1980 N	2200 N
Макс. усилие ЗАКР. (при макс. угле открывания)	450 N	500 N
Номинальное усилие запираения на подъемном рычаге *	3000 N	3400 N
Размеры (Ш x В x Г)	778 x 276 x 237 mm	964 x 273 x 237 mm
Ширина проёма	800–999 mm	1000–1200 mm

\* Усилие на внешней кромке светового купола зависит от размера купола.



Руководства по эксплуатации,  
тексты для составления  
тендерных спецификаций и  
данные CAD см. здесь.

Возможны технические изменения.



ООО "Д+Х Руссланд"  
Магнитогорская, д. 23, корп. 1, лит. "А"  
195027, г. Санкт-Петербург

Телефон: +7 (812) 629-8575  
Эл. почта: [sales@dh-partner.ru](mailto:sales@dh-partner.ru)

[WWW.DH-PARTNER.RU](http://WWW.DH-PARTNER.RU)